



ALUMINIUM-HAUSTÜREN THERMOSAFE DECORAL

NEU. Moderne Türdekore elegant kombiniert mit tiefschwarzem Türrahmen und black.edition Außengriffen

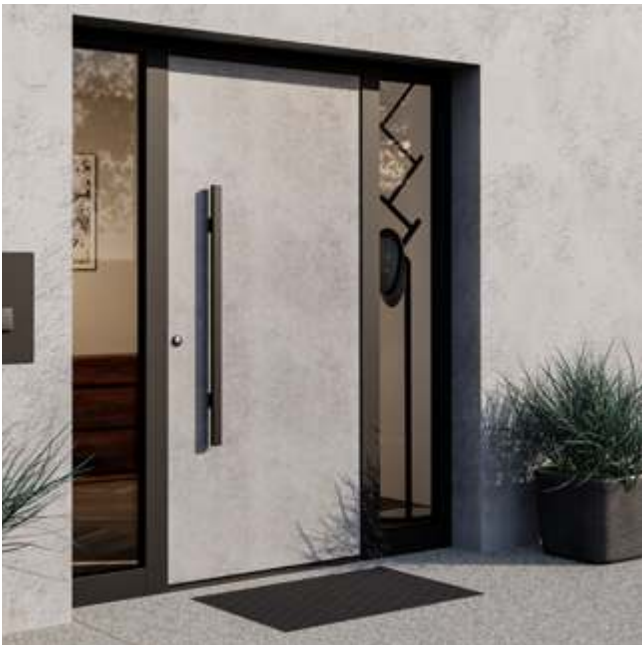
HÖRMANN





04

Gute Gründe
für Hörmann
Haustüren.



08

Türmotive.
Inspirationen.



18

Design.
Ausstattung.
Zubehör.

Verantwortung seit Generationen

Das Familienunternehmen Hörmann blickt auf über 85 Jahre Erfahrung als Bauelemente-Spezialist zurück. Das verpflichtet gegenüber aktuellen und zukünftigen Generationen. Gerade deswegen spielt die ökologische Verantwortung für uns eine so wichtige Rolle. Dafür entwickeln wir innovative Lösungen für nachhaltige Produkte und einen intelligenten Umweltschutz.



„EINEN GUTEN NAMEN MUSS MAN SICH ERARBEITEN.“

August Hörmann

Ganz im Sinn des Firmengründers ist die Marke Hörmann ein echtes Qualitätsversprechen und zählt im Bereich Haustüren zu den erfolgreichsten Anbietern Europas. Durch das flächendeckende internationale Vertriebs- und Servicenetz versteht sich Hörmann als Ihr starker Partner für hochwertige Bauelemente.

ZUKUNFT IM BLICK. Hörmann geht mit gutem Beispiel voran. Deswegen decken wir unseren Strombedarf in Deutschland zu 100 % aus Ökostrom. Zusammen mit einem intelligenten und zertifizierten Energiemanagement-System, dem CO₂-neutralen Postversand sowie dem Recycling von Wertstoffen werden jährlich über 60000 Tonnen CO₂ eingespart. Zusätzlich kompensieren wir über 100000 Tonnen CO₂ mit der Förderung von Windenergie- und Aufforstungsprojekten in Kooperation mit ClimatePartner.



Weitere Informationen finden Sie unter
www.hoermann.de/umwelt



Markenqualität made in Germany



Das Familienunternehmen Hörmann bietet alle wichtigen Bauelemente fürs Bauen und Modernisieren aus einer Hand. Sie werden in hochspezialisierten Werken nach dem neuesten Stand der Technik gefertigt. Darüber hinaus arbeiten unsere Mitarbeiter intensiv an neuen Produkten, ständigen Weiterentwicklungen und Detailverbesserungen. So entstehen Patente und Alleinstellungen am Markt.





**10 Jahre
Garantie**

GARANTIERT LANGLEBIG. Die Haustürkonstruktion wird bei Hörmann selbst entwickelt und produziert. Langzeittests unter realen Bedingungen sorgen für ausgereifte Serienprodukte in Hörmann Qualität. Aus diesem Grund und dank einer kompromisslosen Qualitätssicherung erhalten Sie bei Hörmann 10 Jahre* Garantie auf alle Aluminium-Haustüren.

* Die ausführlichen Garantie-Bedingungen finden Sie unter:
www.hoermann.com



**Flächenbündiger
Übergang**
auf der Innenseite

TÜRBLATT OHNE SICHTBARES FLÜGELPROFIL. Exquisit und edel ist der Empfang, den Ihnen unsere Haustüren ThermoSafe Decoral bereiten. Das formschöne, innen und außen vollflächige Türblatt mit innenliegendem Flügelprofil erfüllt höchste Gestaltungsansprüche. Die Innenansicht harmonisiert ideal mit Ihren Zimmertüren.



Hoher Schallschutz
bis zu 30 dB



**Überragende
Wärmedämmung**

ÜBERZEUGEND IN JEDER AUSFÜHRUNG. Unsere Aluminium-Haustüren sind Kunststoff- oder Holztüren in vielen Punkten überlegen. Durch perfekt abgestimmte und hochwertige Materialien setzen wir hohe Maßstäbe in puncto Stabilität, Schallschutz und Wärmedämmung. Zudem erfüllen alle unsere Aluminium-Haustüren die Anforderungen des neuen Gebäudeenergiegesetzes GEG.



Nur bei Hörmann



RC 3 Sicherheit
serienmäßig

SERIENMÄSSIGE SICHERHEITSAUSSTATTUNG. Unsere Haustüren machen es potenziellen Langfingern besonders schwer, durch die Haustür einzubrechen. So schützen wir Ihr Zuhause vor ungebetenen Gästen. Und die zertifizierte Sicherheit sieht man Ihrer Tür nicht an, im Gegensatz zu vielen Wettbewerbslösungen.



**10-Jahre-Sicherheits-
versprechen**

TITEL. Aluminium-Haustür Thermo-Safe Motiv 860, Türblatt in Decoral Stadelholz, Türrahmen in Tiefschwarz RAL 9005 Feinstruktur, Edelstahl-Griff HOE 501 black.edition in Tiefschwarz RAL 9005 Feinstruktur (optional), Seitenteile mit Ornamentglas Satinato

SEITE 2. Aluminium-Haustür Thermo-Safe, Motiv 860, Türblatt in Decoral Stadelholz Grau, Türrahmen in Tiefschwarz RAL 9005 Feinstruktur, Edelstahl-Griff HOE 500, Seitenteile mit Ornamentglas Float klar

Weitere Informationen finden Sie in der Broschüre Aluminium-Haustüren.





ThermoSafe Decoral

Mit 18 exklusiven Motiven überzeugen die Aluminium-Haustüren ThermoSafe Decoral auch bei anspruchsvollen Gestaltungswünschen. Besondere Eleganz verleihen das serienmäßige Rahmenprofil in Tiefschwarz sowie die optional in Tiefschwarz erhältlichen Außengriffe und Applikationen.

Die Dekore werden durch ein patentiertes Beschichtungsverfahren auf die pulverbeschichtete Aluminium-Oberfläche der Türen übertragen. An dieser farbechten und detailgetreuen Oberfläche haben Sie lange Freude.

MIT WENIGEN KLICKS ZUR WUNSCHTÜR ODER ZUM WUNSCHTOR. Mit unserem Konfigurator für Tore und Türen können Sie bequem zu Hause auf Ihrem PC oder Tablet viele Gestaltungs- und Produktvarianten ausprobieren. Durch die Auswahl von Ausführung, Motiv, Farbe und Größe stellen Sie sich Ihre Wunschhaustür oder Ihr Wunschtor mit wenigen Klicks zusammen und sehen zusätzlich die unverbindliche Preisempfehlung Ihrer Konfiguration.



Den Hörmann Konfigurator finden Sie unter www.hoermann.de/konfigurator



LINKS. Aluminium-Haustür ThermoSafe Motiv 860 Türblatt in Decoral Zement, Türrahmen in Tiefschwarz RAL 9005 Feinstruktur, Edelstahl-Griff HOE 501 black.edition in Tiefschwarz RAL 9005 Feinstruktur (optional), Seitenteile mit Ornamentglas Float klar



Motiv 189



Motiv 650



Motiv 686



Motiv 138

THERMOSAFE DECORAL

Motiv 189 Türblatt in Decoral Stadelholz Grau, Türrahmen in Tiefschwarz RAL 9005 Feinstruktur, Edelstahl-Griff HOE 501 black.edition in Tiefschwarz RAL 9005 Feinstruktur (optional), Motivglas Float mattiert mit 7 klaren Streifen, Seitenteile mit Motivglas Float mattiert mit 7 klaren Streifen

Motiv 650 Türblatt in Decoral Stadelholz Grau, Türrahmen in Tiefschwarz RAL 9005 Feinstruktur, Edelstahl-Griff HOE 500, Ornamentglas Pave weiß, Seitenteile mit Ornamentglas Pave weiß

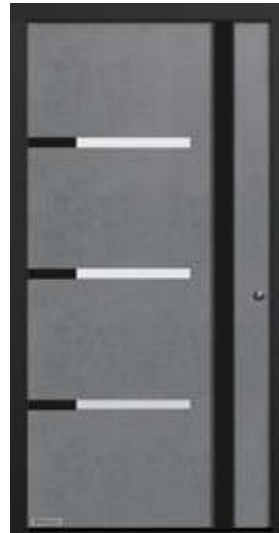
Motiv 686 Türblatt in Decoral Stadelholz, Türrahmen in Tiefschwarz RAL 9005 Feinstruktur, Applikation in Tiefschwarz RAL 9005 Feinstruktur (optional), Edelstahl-Griff HOE 501 black.edition in Tiefschwarz RAL 9005 Feinstruktur (optional), Motivglas Float mattiert mit 7 klaren Streifen, Seitenteile mit Motivglas Float mattiert mit 7 klaren Streifen

Motiv 138 Türblatt in Decoral Stadelholz, Türrahmen in Tiefschwarz RAL 9005 Feinstruktur, Edelstahl-Griff HOE 500, Ornamentglas Satinato, Seitenteile mit Ornamentglas Satinato

→ Alle Farben und Oberflächen finden Sie auf der Seite 18.



Motiv 860



Motiv 514



Motiv 524



Motiv 860 mit L-Lisenen



THERMOSAFE DECORAL

Motiv 860 Türblatt in Decoral Zement, Türrahmen in Tiefschwarz RAL 9005 Feinstruktur, Edelstahl-Griff HOE 700, Seitenteile mit Ornamentglas Satinato

Motiv 514 Türblatt in Decoral Zement, Türrahmen in Tiefschwarz RAL 9005 Feinstruktur, Design-Griff G 750 und Applikationen in Tiefschwarz RAL 9005 Feinstruktur, Verglasung Float klar

Motiv 524 Türblatt in Decoral Zement, Türrahmen in Tiefschwarz RAL 9005 Feinstruktur, Design-Griff G 750 und Applikationen in Tiefschwarz RAL 9005 Feinstruktur, Verglasung Float klar

Motiv 860 Türblatt in Decoral Zement, Türrahmen in Tiefschwarz RAL 9005 Feinstruktur, Edelstahl-Griff HOE 501 black.edition in Tiefschwarz RAL 9005 Feinstruktur (optional), aufgesetzte Lisenen in Tiefschwarz RAL 9005 Feinstruktur (optional) **1**, Seitenteile mit Ornamentglas Satinato

→ Alle Farben und Oberflächen finden Sie auf der Seite 18.



1



Motiv 823



Motiv 723

THERMOSAFE DECORAL

Motiv 823 Türblatt in Decoral Stadelholz, Türrahmen in Tiefschwarz RAL 9005 Feinstruktur, Griffprofil black.edition in Tiefschwarz RAL 9005 Feinstruktur (optional), Befestigungsprofile in Türfarbe, optional mit LED-Spotlight im Griff **1**, Seitenteile mit Ornamentglas Satinato

Motiv 723 Türblatt in Decoral Stadelholz, Türrahmen in Tiefschwarz RAL 9005 Feinstruktur, Ornamentglas Satinato, Griffprofil black.edition in Tiefschwarz RAL 9005 Feinstruktur (optional), Befestigungsprofile in Türfarbe, optional mit LED-Spotlight im Griff **1**, Seitenteile mit Ornamentglas Satinato

Motiv 836 Türblatt in Decoral Stadelholz grau, Türrahmen in Tiefschwarz RAL 9005 Feinstruktur, Edelstahl-Griff HOE 820, Applikation in Tiefschwarz RAL 9005 Feinstruktur (optional), Seitenteile mit Ornamentglas Satinato

Motiv 836 Türblatt und Türrahmen in Weißaluminium RAL 9006, seidenglänzend, Edelstahl-Griff HOE 820, Applikation in Stadelholz **2**, Seitenteile mit Ornamentglas Satinato

→ Alle Farben und Oberflächen finden Sie auf der Seite 18.



Motiv 836

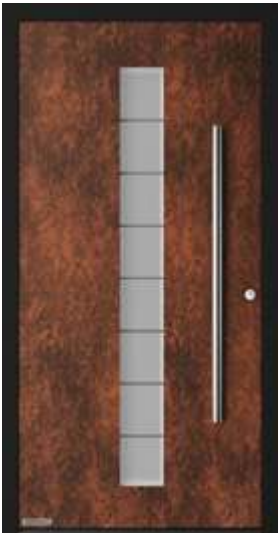


Motiv 836



48





Motiv 503



Motiv 504



Motiv 505



Motiv 177



Motiv 501



Motiv 502

THERMOSAFE

Motiv 503 Türblatt in Decoral Rusty Patina, Türrahmen in Tiefschwarz RAL 9005 Feinstruktur, Edelstahl-Griff HOE 500, Motivglas Float mattiert mit 7 klaren Streifen

Motiv 504 Türblatt in Decoral Rusty Patina, Türrahmen in Tiefschwarz RAL 9005 Feinstruktur, Edelstahl-Griff HOE 501 black.edition in Tiefschwarz RAL 9005 Feinstruktur (optional), Motivglas Float mattiert mit 5 klaren Streifen

Motiv 505 Türblatt in Decoral Rusty Patina, Türrahmen in Tiefschwarz RAL 9005 Feinstruktur, Edelstahl-Griff HOE 500, Motivglas Float mattiert mit 4 klaren Streifen, Seitenteile mit Motivglas Float mattiert mit 4 klaren Streifen

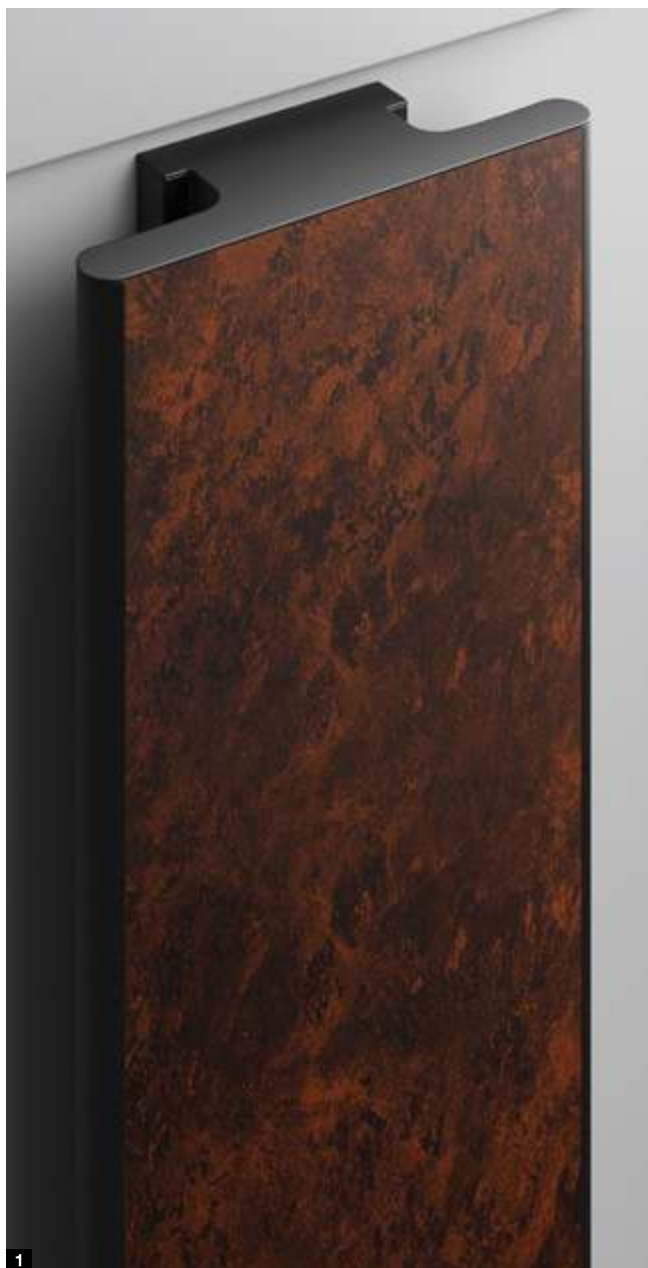
Motiv 177 Türblatt in Decoral Wildeiche, Türrahmen in Tiefschwarz RAL 9005 Feinstruktur, Edelstahl-Griff HOE 700, Ornamentglas Pave weiß

Motiv 501 Türblatt in Decoral Wildeiche, Türrahmen in Tiefschwarz RAL 9005 Feinstruktur, Edelstahl-Griff HOE 501 black.edition in Tiefschwarz RAL 9005 Feinstruktur (optional), Ornamentglas Satinato

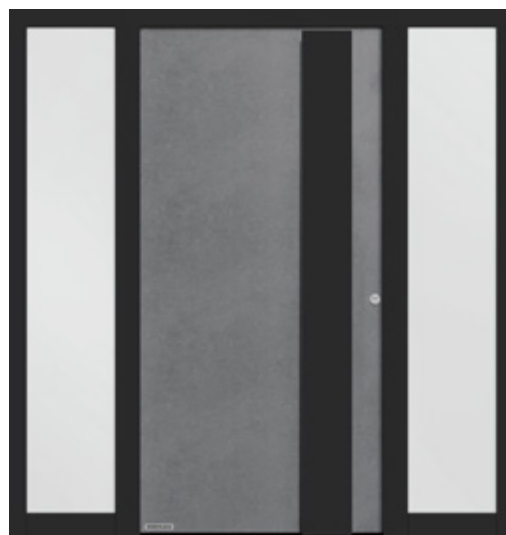
Motiv 502 Türblatt in Decoral Wildeiche, Türrahmen in Tiefschwarz RAL 9005 Feinstruktur, Edelstahl-Griff HOE 500, Ornamentglas Satinato, Seitenteile mit Ornamentglas Satinato

→ Alle Farben und Oberflächen finden Sie auf der Seite 18.

LINKS. Aluminium-Haustür ThermoSafe Motiv 504 Türblatt in Decoral Wildeiche, Türrahmen in Tiefschwarz RAL 9005 Feinstruktur, Edelstahl-Griff HOE 501 black.edition in Tiefschwarz RAL 9005 Feinstruktur (optional), Motivglas Float mattiert mit 5 klaren Streifen



Motiv 565



Motiv 565

THERMOSAFE DECORAL

Motiv 565 Türblatt und Türrahmen in Weißaluminium RAL 9006, seidenglänzend, Designgriff G 760 black.edition in Tiefschwarz RAL 9005 Feinstruktur (optional), Griffapplikation in Decoral Rusty Patina **1**, Seitenteile mit Ornamentglas Satinato

Motiv 565 Türblatt in Decoral Zement, Türrahmen in Tiefschwarz RAL 9005 Feinstruktur, Designgriff G 760 black.edition und Griffapplikation in Tiefschwarz RAL 9005 Feinstruktur (optional), Seitenteile mit Ornamentglas Satinato

Motiv 568 Türblatt in Decoral Rusty Patina, Türrahmen in Tiefschwarz RAL 9005 Feinstruktur, Designgriff G 750 black.edition in Tiefschwarz RAL 9005 Feinstruktur (optional), optional mit integrierter LED-Lichtleiste **2**, Seitenteile mit Ornamentglas Satinato

Motiv 568 Türblatt in Decoral Rusty Patina, Türrahmen in Weißaluminium RAL 9006, seidenglänzend, Designgriff G 750 in Weißaluminium RAL 9006, seidenglänzend (optional), optional mit integrierter LED-Lichtleiste **2**, Seitenteile mit Ornamentglas Satinato

→ Alle Farben und Oberflächen finden Sie auf der Seite 18.



Motiv 568



Motiv 568



Außengriffe

Greifbar schönes Design

Edelstahl-Außengriffe



HOE 501 black.edition
Tiefschwarz RAL 9005 Feinstruktur
Grifflänge: 1000 mm

HOE 506 black.edition
Tiefschwarz RAL 9005 Feinstruktur
vorgerüstet zur Aufnahme eines
Fingerlesers
Grifflänge: 1000 mm

Individuelle Ausstattung. Jedes Haustürmotiv können Sie ganz nach Ihren Wünschen ausstatten. Ein besonderer Außengriff oder eine spezielle Verglasung? Wir bieten Ihnen eine große Auswahl an Möglichkeiten für die persönliche Note Ihrer Haustür.

Bedienkomfort für Jung und Alt. Öffnen Sie Ihre Haustür einfach, smart und komfortabel. Über Codeeingabe, Fingerabdruck oder Smartphone. Mit unseren Schlosspaketen finden Sie die intelligente Lösung, die Ihren Wünschen entspricht.

→ Weitere Informationen finden Sie in der Broschüre „Aluminium-Haustüren“

Design-Griff G 750



Griffleiste in E6 / EV 1,
Endkappe in Edelstahl

Griffleiste black.edition
in Tiefschwarz RAL 9005 Fein-
struktur (RAL nach Wahl), Endkap-
pe in Tiefschwarz RAL 9005

Design-Griff G 760



Griffleiste black.edition
in Tiefschwarz RAL 9005 Fein-
struktur, Griffapplikation in Tief-
schwarz RAL 9005 Feinstruktur
(RAL nach Wahl), Endkappe in
Tiefschwarz RAL 9005 Feinstruktur

Griffleiste in Aluminium eloxiert
E6 / EV 1, Griffapplikation in
Decoral Rusty Patina, Endkappe in
Edelstahl

Die Griffapplikation erhalten Sie auch in Decoral .NEU

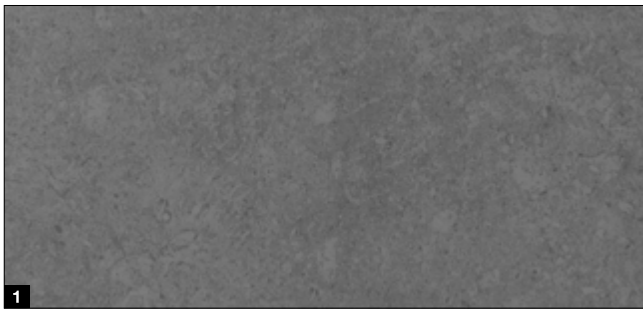
Maximale Grifflänge 2100 mm



- 1 Zement
- 2 Rusty Patina
- 3 Wildeiche
- 4 Stadelholz
- 5 Stadelholz Grau

Decoral Dekore

Für anspruchsvolle Gestaltungswünsche



- 1 Zement
- 2 Rusty Patina
- 3 Wildeiche
- 4 Stadelholz
- 5 Stadelholz Grau

Bitte beachten:

Die Abbildungen der Dekore und Oberflächen sind aus drucktechnischen Gründen nicht farbverbindlich. **Lassen Sie sich von Ihrem Hörmann Vertriebspartner beraten.**

Erleben Sie Hörmann Qualität bei Neubau und Modernisierung

Mit Hörmann können Sie rundum bestens planen. Sorgsam aufeinander abgestimmte Lösungen bieten Ihnen in jedem Bereich Top-Produkte mit hoher Funktionalität.

GARAGENTORE. TOR- UND TÜRANTRIEBE. HAUSTÜREN. ZIMMERTÜREN. STAHLTÜREN. ZARGEN.



Die gezeigten Türen und Tore sind teilweise mit Sonderausstattungen ausgerüstet und entsprechen nicht immer der Standardausführung. Die abgebildeten Oberflächen und Farben sind aus drucktechnischen Gründen nicht farbverbindlich. Urheberrechtlich geschützt. Nachdruck, auch auszugsweise, nur mit unserer Genehmigung. Änderungen vorbehalten.